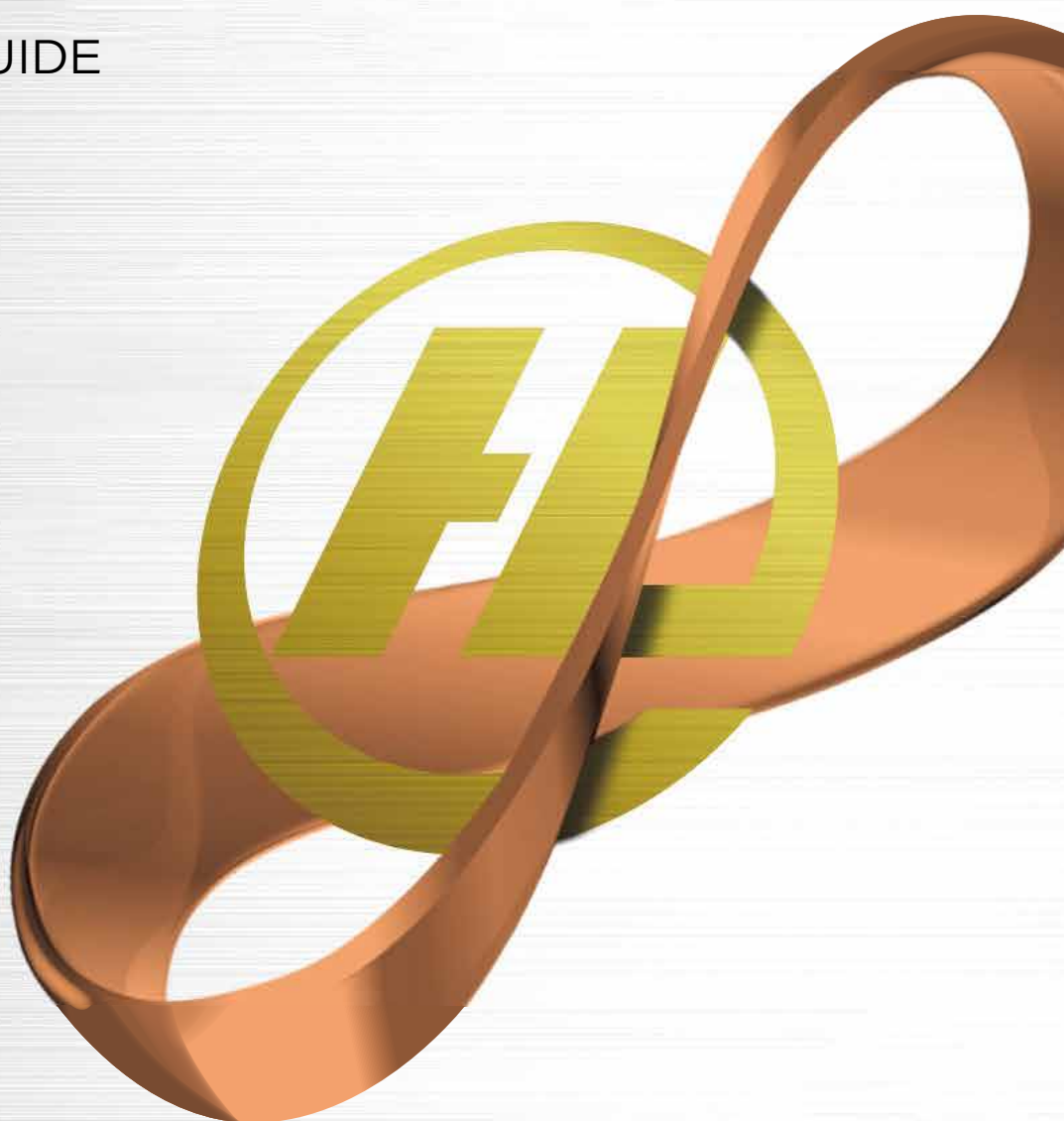


DISCOVER ENDLESS POSSIBILITIES

限りある金属資源に無限の可能性を見出す

HIDAKA METAL

CORPORATE GUIDE



日高金属株式会社

経営理念

資源再生を通じてゴミ
ゼロを目指し、日本の
社会に貢献します。

全社員の幸福を追求し、
それが社員の意欲向上
とお客さまへの貢献に
つながる会社を目指し
ます。

■ 社長あいさつ

MESSAGE

日高金属株式会社は、限りある金属資源のリサイクル事業を通じて「地球環境保全に貢献できる企業」となることを目指して2013年に設立いたしました。

当社では銅を中心に幅広く非鉄金属リサイクル原料を取り扱っており、発生した金属資源の回収から加工処理、そして再び製品として生まれ変わるまでの全てのリサイクル工程において、その品質と生産性を高めるべく努力と試行錯誤を重ねてまいりました。

その一環としてリサイクル設備の拡充も積極的に行っており、加工処理設備の増強や、再生資源の有効利用の促進と効率化を常に模索してきました。

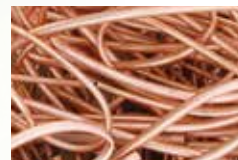
また、日本全国のヤード業者様へと出向き、ダイレクトにコンテナ輸出を行うなど、当社のネットワークとフットワークを活かした利便性の高いサービスを提供しております。

お客様のさまざまなニーズに迅速に対応していくと共に、自然環境にも優しい企業を目指し邁進していきますので、今後も変わらぬご支援とご鞭撻を賜りたく、よろしくお願い申し上げます。

■ 沿革

HISTORY

- 2013.2 埼玉県日高市旭ヶ丘160-1で設立
- 2016.9 埼玉県深谷市に埼玉深谷営業所を新設 隣地追加取得し順次拡大
(自社地・2,937坪、賃貸地・345坪)
- 2018.9 人材派遣部門「ベストサービス」開始
- 2020.6 千葉県袖ヶ浦市に千葉袖ヶ浦営業所設置
(自社地・24,116坪)
- 2021.1 埼玉県所沢市緑町に自社ビルを取得し本部機能集約
(自社地・109坪、自社ビル・371坪)
- 2022.11 東京都千代田区大手町にある大手町野村ビル14階に東京営業所設置
- 2023.1 栃木県塩谷郡塩谷町に栃木塩谷営業所設置
(自社地・12,660坪)
- 2023.4 所沢総合センター内に明德学院日本語学校開校
- 2024.1 群馬県邑楽郡邑楽町に群馬邑楽営業所設置
(自社地・601.36坪)
- 2024.3 栃木塩谷営業所グラウンドオープン



■ 会社概要

PROFILE

商号	日高金属株式会社	取引銀行	三井住友銀行坂戸支店
設立	2013年2月12日		埼玉りそな銀行日高支店
代表取締役	杜 紅霞(トウ ホンシャ)		武蔵野銀行日高支店
本社所在地	〒350-1203 埼玉県日高市旭ヶ丘160-1		足利銀行本庄支店
電話番号	042-978-8827		群馬銀行川越支店
FAX	042-978-8826		八十二銀行所沢支店
従業員数	85名		飯能信用金庫日高支店
事業内容	<ul style="list-style-type: none"> ● 金属リサイクル事業 <ul style="list-style-type: none"> 鉄くず、非鉄金属くず(銅、真鍮、被覆銅線、ステンレス、アルミ類、鉛など)の買取、加工・選別・販売 製鉄原料、製非鉄金属原料の販売(国内、海外) 建物の解体、廃業工場と事務所の整理、撤収作業、不用品回収 ● 人材派遣事業部 <ul style="list-style-type: none"> 人材派遣サービス業、有料人材紹介業 ● 日本語学校 <ul style="list-style-type: none"> 外国人向け日本語学校 		商工組合中央金庫さいたま支店
			日本政策金融公庫

■ 自社保有作業機械・運搬車両

FACILITY

保有設備		保有重機		保有車両	
乾式電線ナゲット機「ケーブルボックス(CBR 2000 / AIR BOX / INS BOX)」	1台	油圧ショベル	コマツ PC228US-11 1台	トレーラー	23t 6台
乾式電線ナゲット機	8台		コマツ PC-200 4台	大型平ボディ車	15t 2台
湿式電線ナゲット機	13台		コマツ PC-220 1台	大型ダンプ車	13t 5台
双軸破碎機	3台		コマツ PC-138 4台	大型アームロール	13t 1台
AC ラジエーター破碎機	1台		コマツ PC-135 1台	中型アームロール車	4t 1台
湿式モーター破碎機	1台		コマツ PC-78 2台	中型平ボディ車	4t 1台
乾式モーター破碎機	1台		コマツ PC-35 2台	普通トラック	1台
過電流選別機	1台		日立建機 ZX135 3台		
色選別機	1台	フォークリフト	日立建機 ZX200 2台		
油圧プレス機 250t	1台		トヨタ 7t 1台		
油圧プレス機 200t	1台		トヨタ 5t 1台		
放射線量検査機	1台		トヨタ 3.5t 12台		
台貫	4基		トヨタ 3t 3台		
			トヨタ 2.5t 4台		



メタル事業部



非鉄金属をはじめ、さまざまな金属スクラップを取り扱っております

工場や解体工事現場などから発生するあらゆる種類の金属スクラップの回収を行っております。買取しました金属スクラップは、素材ごとに分別やりサイクル処理を行いリサイクル原料として出荷を行っております。工場や解体工事現場など、大量に金属スクラップが発生する場合には、現地まで当社スタッフが引取回収にまいります。

安全でスピーディーな金属スクラップ引取回収業者をお探しの方はぜひ、当社へお任せください。

鉄スクラップ

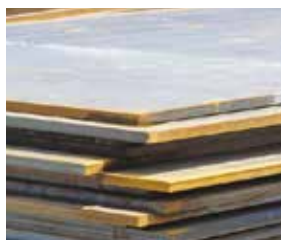
建築資材などで多く用いられている鉄をはじめ、あらゆる鉄スクラップを取り扱っております。



鉄屑



H鋼



敷鉄板



加工鉄

非鉄スクラップ（線類）

被覆がついたままの状態の廃電線、廃通信線を取り扱っております。当社では、自社工場にてナゲット機を使い高純度の銅を取り出しリサイクル原料へと転換しています。



一本線



三本線



F線



家電線

非鉄スクラップ（銅類）



ピカ銅



1号銅



2号銅



赤金



モーター銅



焼銅



赤ナゲット



雑ナゲット

銅合金

銅合金とは、銅に金属または非金属を1種類以上加えたものの総称です。銅とスズからできる青銅や、銅と亜鉛からできる黄銅（真鍮）が代表格です。

切削性・通電性・熱伝導性・耐食性（錆びにくい）・耐摩耗性などに優れているといった特徴があります。



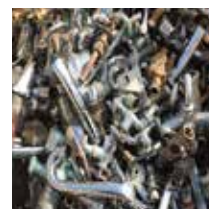
砲金



バルブ砲金



メッキ砲金



混み真鍮

アルミ

軽量で加工が容易なアルミは、アルミサッシやアルミホイール、アルミ缶などさまざまな用途で使用されております。



アルミサッシ



アルミガラ



アルミ缶



機械アルミ

自動車関連

自動車には多数の金属が使用されており、自動車を構成している様々なパーツを取り扱っております。



ハーネス



アルミラジエター



ホイール



バッテリー

その他雑品

非鉄金属だけでなく、鉄やプラスチックなど複数の素材で構成されているものは雑品スクラップになります。

雑品は、素材ごとに分別作業を行っております。



ACラジエター



ACパイプ



小モーター



トランス

ベストサービス



人材力で貴社のお悩みを解消します！

事務職から高度なスキルを備えた営業・技術者の実務経験者まで、あらゆる職種に対応したスタッフをお客様が「必要な期間」に「必要な人数」を活用できるのが人材派遣です。

ベストサービスでは、お客様のニーズに合わせた、あらゆる職種に対応することができます。即戦力のある実務経験者の提供によりお客様の課題を解決します！どうぞお気軽にご相談ください！

1

ニーズに対応した無駄のない効率的な活用が出来ます！

事務職から高度なスキルを備えた営業・技術者の実務経験者まで、あらゆる職種に対応したスタッフを、お客様が「必要な期間」に「必要な人数」を活用できます。

2

社内の活性化がはかれます！

人柄の良い、コミュニケーション能力の高いスタッフの提供により、社内の活性化が図れます。

3

教育研修の必要がありません！

モチベーションは高いが経験の浅いスタッフについては弊社で教育を行い、配置後もしっかりフォローします。

4

無駄な経費がかかりません！

募集・採用・教育等に関わるコストを削減できます。社会保険、賞与、退職金、各種福利厚生費を削減。必要な期間だけ利用することにより効率的な労務経費の投入で済みます。

SDGs の取り組み

4 質の高い教育をみんなに



すべての社員へ持続可能な発展的教育を行っていきます。

8 働きがいも経済成長も



社員一人一人が働きがいを感じ、明るい雰囲気での働きやすい職場環境を整えます。

9 産業と技術革新の基盤をつくろう



2030年までに国内における新しいリサイクル技術の発展に挑む為に、海外の技術協力を積極的に取り入れ効率的で持続可能な技術開発を行い、金属スクラップ・廃プラスチックを中心とした環境問題に取り組んでいきます。

明德学院日本語学校



明德学院日本語学校は、海外の優秀な人材を集め、少子高齢化社会となった日本において、日本人及び他国の留学生と交流し、国際感覚を持たせ、日本国内で活躍する人材及び日本と海外の架け橋となる人材を育成するために設立いたしました。

日本語教育だけでなく、日本語を活かした進学意識、更には進学・卒業後の就業意識を高める教育、意欲的な目的意識を育成する教育を目指しており、日本語教育から専門知識・技術を身につけ、就職まで一貫した教育を実現することにより、日本の活性化、更にはアジアの活性化に貢献できるような教育を行う事を使命と考えております。

カリキュラム	初級Ⅰ	初級Ⅱ	中級Ⅰ	中級Ⅱ	上級
進学2年コース 〈4月入学〉 初級Ⅰ～上級 計1,600時間	初級文型・文法の習得など、日本語能力の基礎固め。聴解と会話中心に授業を進める。	初級の基本的な文型・文法の復習及び基本的な漢字と語彙の習得。	N3～N2レベル 日常的場面で使われる日本語のみならず、幅広い分野に対応できる知識を持ち、対応できる会話を習得する。	さらに高度な文型・文法・表現の習得・発展・応用。テーマに沿った会話練習。日本語能力試験対策。日本留学試験科目の基礎を復習から実践復習まで。	上級レベルへ日本語能力を向上させる。特に、読解力の向上を目指す。小論文対策。新聞・雑誌などに使われる文型・文法。その内容についての発表・意見交換。面接対策、ディスカッション。レポートの作成練習。
進学1年6か月コース 〈10月入学〉 初級Ⅰ～中級Ⅱ 計1,200時間					

SUSTAINABLE DEVELOPMENT GOALS

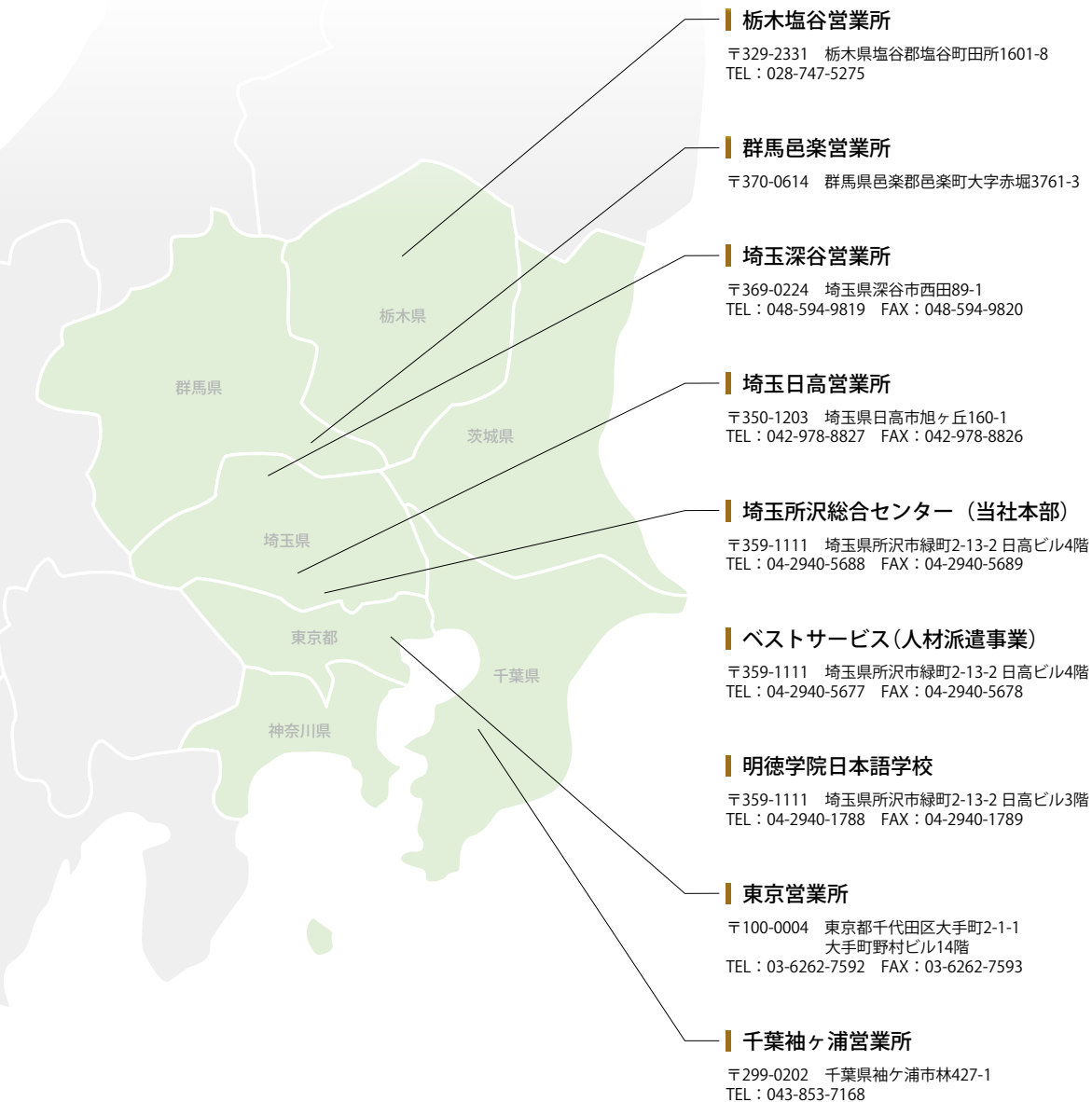


金属スクラップ及びそれに付随するプラスチック等のリサイクル率を向上させ、廃棄物の減量とリサイクル資源の社会への還元により、鉱山開発による自然環境の破壊とCO₂を低減しています。リサイクル率の大幅な向上に向けて、国内におけるあらゆる商品、商材に対し、循環可能な環境作りを目指していきます。

都市鉱山と呼ばれる家庭に埋蔵する小型家電から希少な金属資源やプラスチックをリサイクルしています。

■ 拠点一覧

OFFICES AND SITES



HIDAKA METAL

日高金属株式会社

〒350-1203 埼玉県日高市旭ヶ丘160-1
TEL : 042-978-8827 FAX : 042-978-8826